

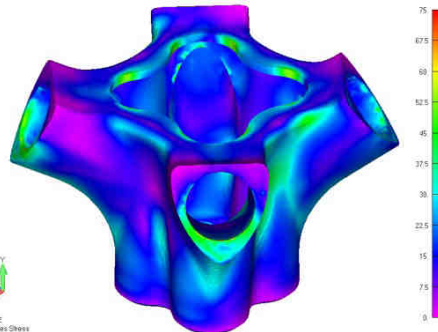
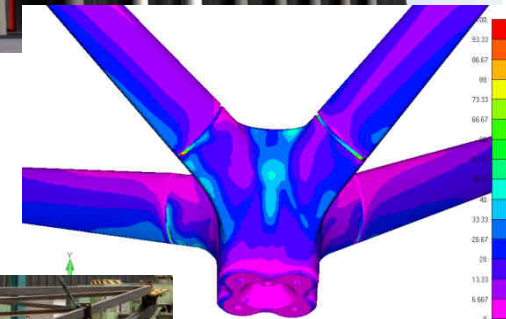
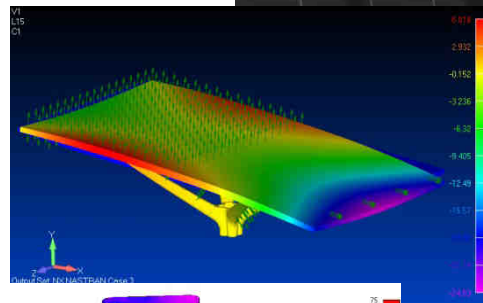
IAA Architecten

Bosch Engineering ontwerpt en
engineert een imposante luifel voor
station Hengelo.

De luifel is gemaakt van nodulair gietijzer
en beton. Bosch Engineering heeft voor
de luifel eindige elementen analyses
uitgevoerd en tevens in samenspraak met
een architect van **IAA Architecten** het
design gemaakt.

Deze luifel is gereed in november 2010.

IAA Architecten kiest voor **Bosch
Engineering** als partner voor design en
engineering.

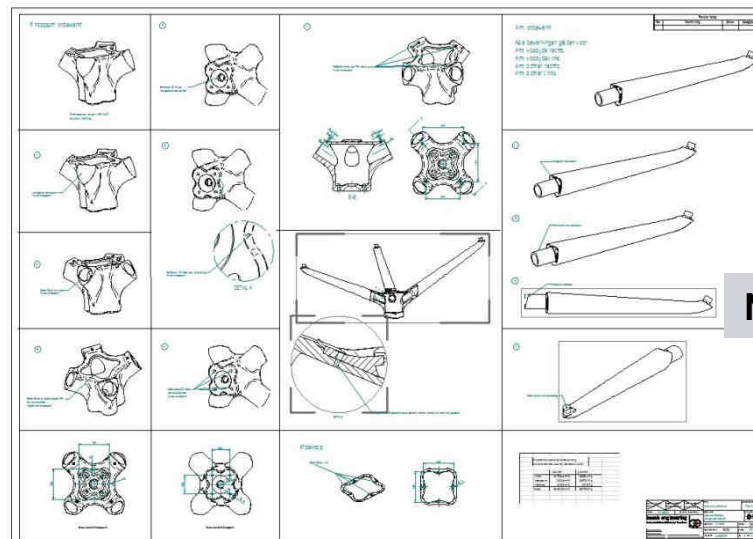
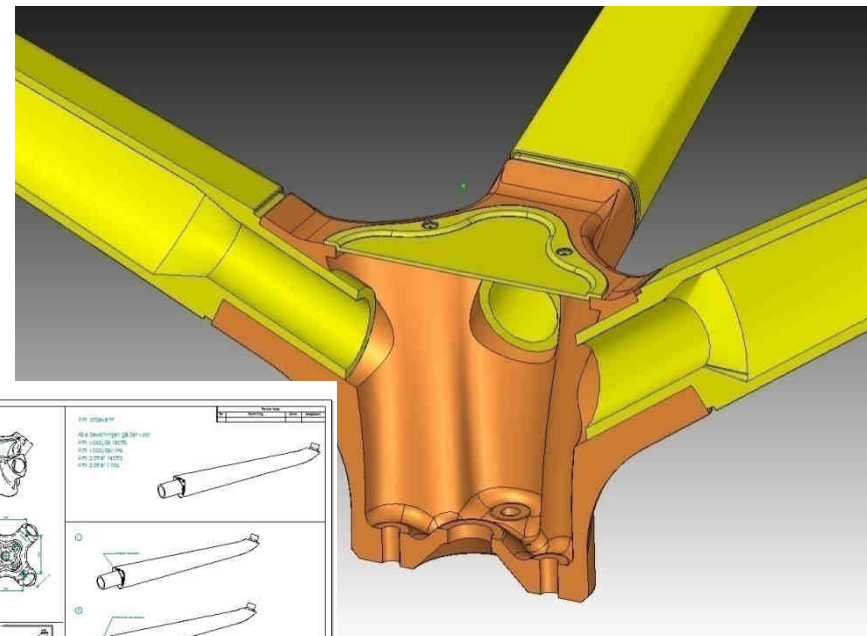




CAD modellering

Bosch Engineering
ontwerpt en engineert
imposante luifel voor
station Hengelo.

(Realisatie november 2010)



Nieuwe Stationsluifel Hengelo

In opdracht
van

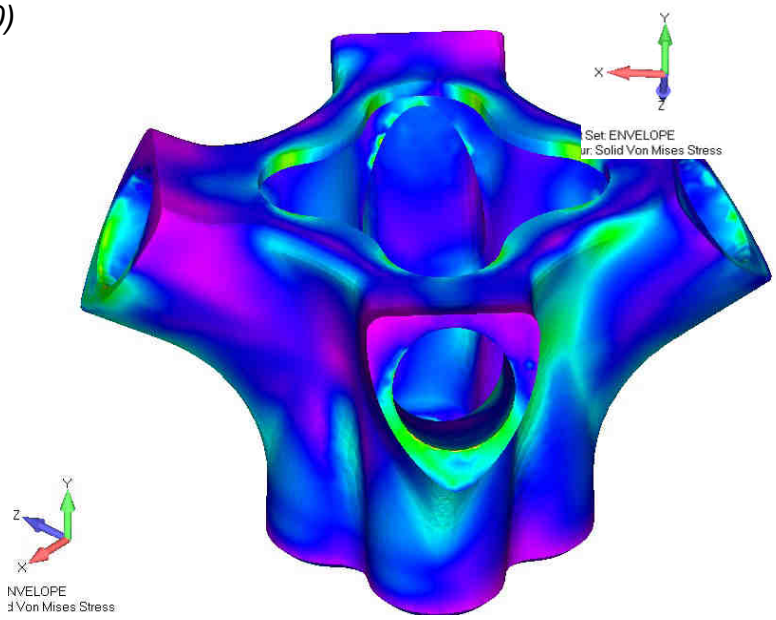
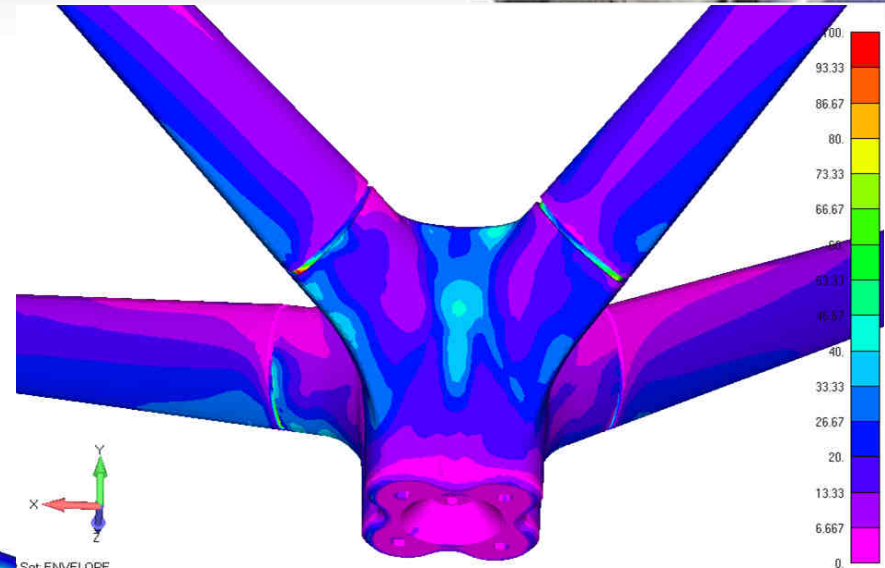
**IAA
Architecten**



FEM analyses

Bosch Engineering ontwerpt en engineerd imposante luifel voor station Hengelo.

(Realisatie november 2010)



Nieuwe Stationsluifel Hengelo

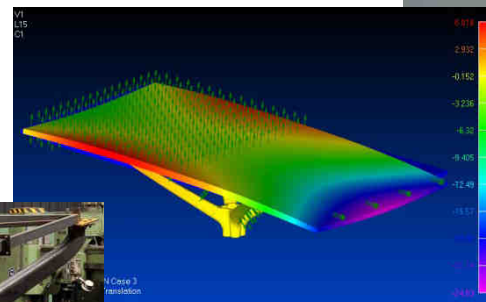
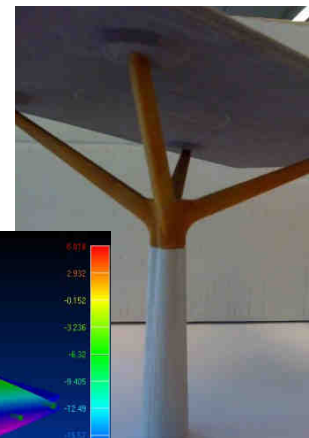
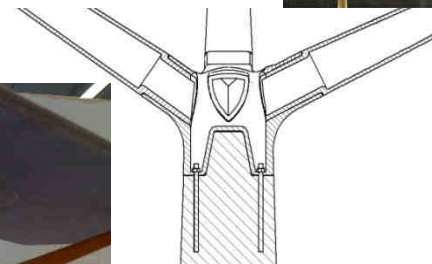
IAA
Architecten
In opdracht van



Van idee tot product

Bosch Engineering
ontwerpt en engineert
imposante luifel voor
station Hengelo.

(Realisatie november 2010)



Nieuwe Stationsluifel Hengelo

In opdracht
van

**IAA
Architecten**